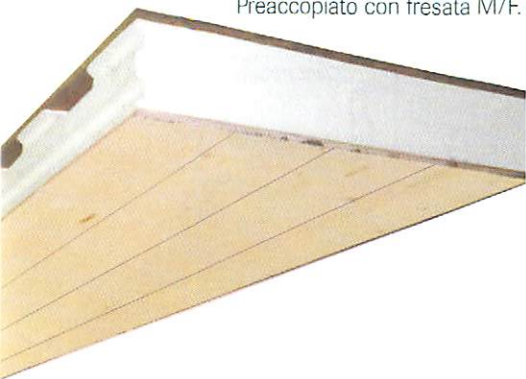


# il sandwich più utilizzato

## bikal caratteristiche

Preaccopiato con fresata M/F. direttamente su isolante



## tipo bikal ventilato

Abete lamellare 2 Strati  
Isolante Espanso EPS  
OSB-3

### scheda tecnica

Pannello Tipo	Largh. cm nominale	Lungh. cm 240 - 398		Spess cm nominale	U Termico W/mq K	Carichi utili di portata (kg/mq) uniformemente distribuiti (f=l/200)				Peso Kg/mq
						66	Interassi (cm)			
Bikal 120	60	NO	SI	12	0,45	659	644	611	369	14,1
Bikal 130	60	NO	SI	13	0,40					

### logistica

tipo spess	lunghezza	n. pezzi per pacco	mq per pacco	mc per pacco	peso kg per pacco
bikal 120	4000	9	21,6	2,60	304,5
bikal 130	4000	8	19,8	2,50	284

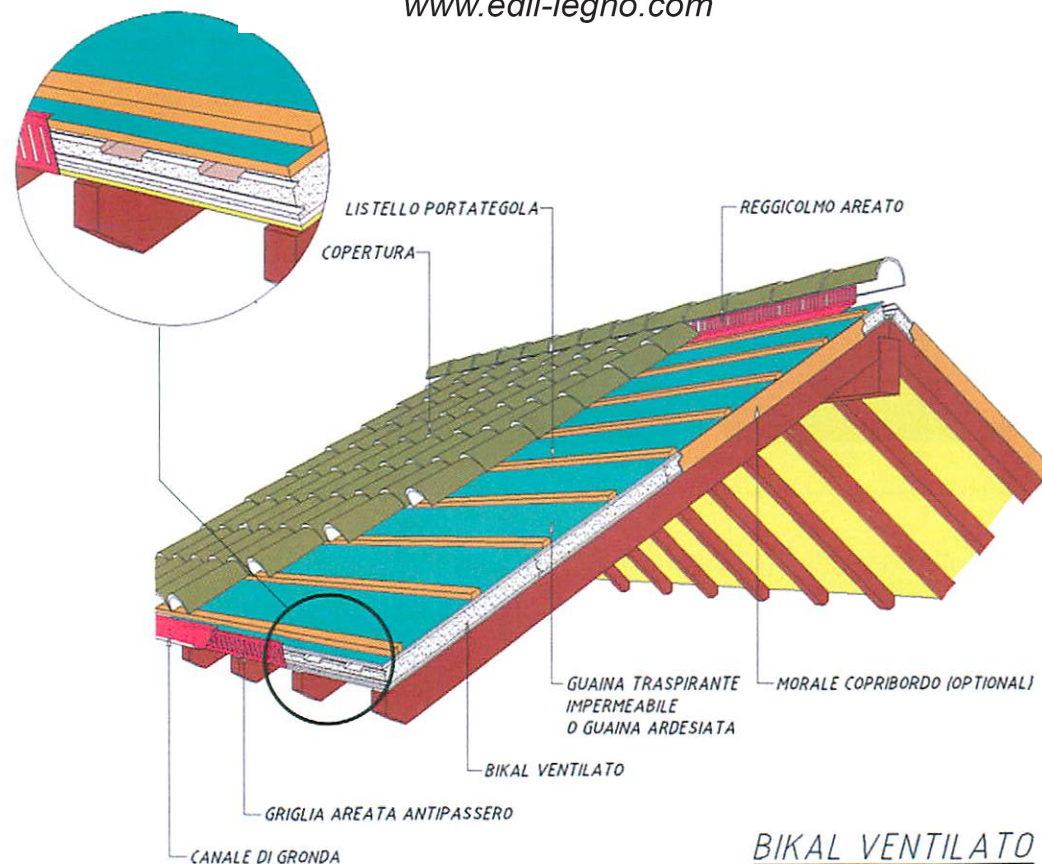
centro *edil* legno

Via Campagnola, 39/A - SACILE (PN)

0434/781354

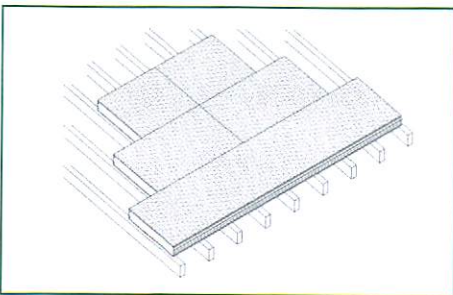
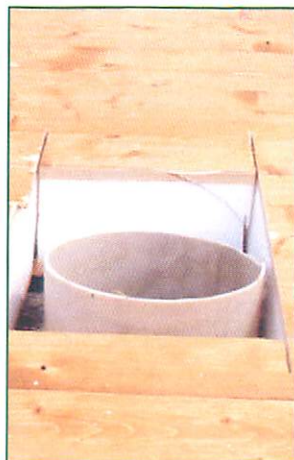
PRODUZIONE STRUTTURE IN LEGNO

[www.edil-legno.com](http://www.edil-legno.com)

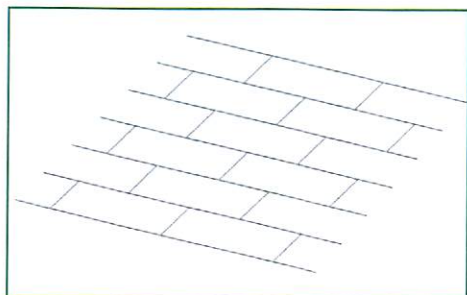


BIKAL VENTILATO

# modi d'impiego



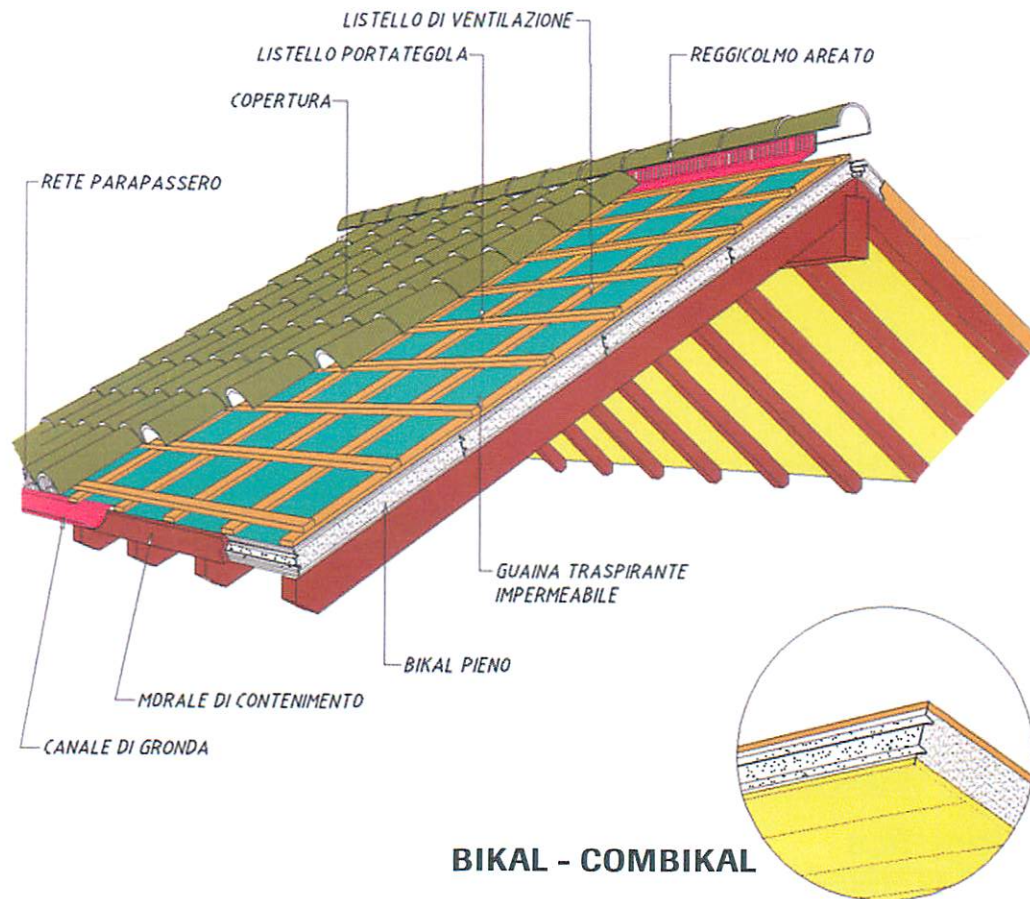
Esempio per meglio utilizzare lo sfriodo principalmente per coperture maggiori di due falde.



Per una migliore controventatura

## attenzione

- i pacchi sono avvolti con un cellophan termoretraibili colore bianco con protezioni anti "uv"
- lo stoccaggio deve avvenire al coperto e al riparo dal clima esterno. evitare l'esposizione all'acqua e all'umido i bordi del pannello bikal / combikal
- per i pannelli kalbi / bikal / combikal pieno evitare, sul lato estradosso, la posa di guaine catramate o ardesiate che impediscono la traspirabilita' al vapore

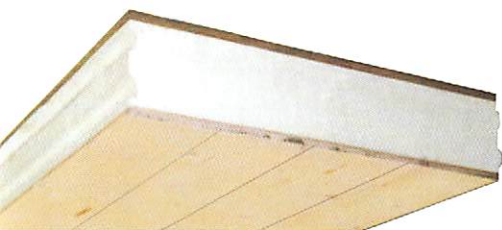


**BIKAL - COMBIKAL**

# il sandwich più utilizzato

## bikal - combikal caratteristiche

Preaccoppiato con fresata M/F. direttamente su isolante



### tipo bikal - combikal

Abete 2S / Pino B / Cartongesso

Isolante Espanso / Estruso

OSB-3

### scheda tecnica bikal - abete 2s

Pannello Tipo	Largh. cm nominale	Lungh. cm 240 - 398		Spess cm nominale	U termico W/mq K	Carichi utili di portata (kg/mq) uniformemente distribuiti (f=1/200)				Peso Kg/mq
						66	80	100	133	
Bikal 80	60	SI	SI	08	0,47	623	614	542	319	13,40
Bikal 90	60	NO	SI	09	0,44					13,80
Bikal 100	60	SI	SI	10	0,39					14,20
Bikal 110	60	NO	SI	11	0,35					14,60
Bikal 120	60	SI	SI	12	0,32					15,00
Bikal 130	60	NO	SI	13	0,31					15,40

### logistica

tipo spess	lungh	n. pezzi per pacco	mq per pacco	mc per pacco	peso kg per pacco
bikal 80	4000	14	33,6	2,69	450
bikal 90	4000	12	28,8	2,60	397
bikal 100	4000	11	26,4	2,64	374
bikal 110	4000	10	24,0	2,64	350
bikal 120	4000	9	21,6	2,60	324
bikal 130	4000	8	19,2	2,50	295
bikal 80	2400	14	20,16	1,61	270
bikal 100	2400	11	15,84	1,58	225
bikal 120	2400	9	12,96	1,55	194

# isolante utilizzato per il pacchetto kalbi - bikal - combikal pieno e ventilato

## POLISTIRENE ESPANSO SINTERIZZATO (EPS)

Materiale termoisolante di colore bianco prodotto con materie prime vergini, esenti da rigenerato con eccellenti caratteristiche di isolamento termico e leggerezza. Buona permeabilità al vapore 20% Celle aperte.

### CARATTERISTICA

Resistenza alla compressione	≥ 150 Kpa
Conducibilità Termica	0,034 W/mK
Temperatura di esercizio °C	- 60 ÷ + 70
Reazione al fuoco	Classe E
Densità	25 / 30 Kg/m³

### VANTAGGI

Elevata Permeabilità al vapore  
Impermeabile all'acqua  
È inattaccabile da microrganismi  
Elevato valore di isolamento termico  
Densità omogenea

## POLISTIRENE ESTRUSO (XPS)

Materiale termoisolante schiumoso a celle chiuse, molto leggero con buone caratteristiche di isolamento termico. Bassa permeabilità al vapore, 100% celle chiuse.

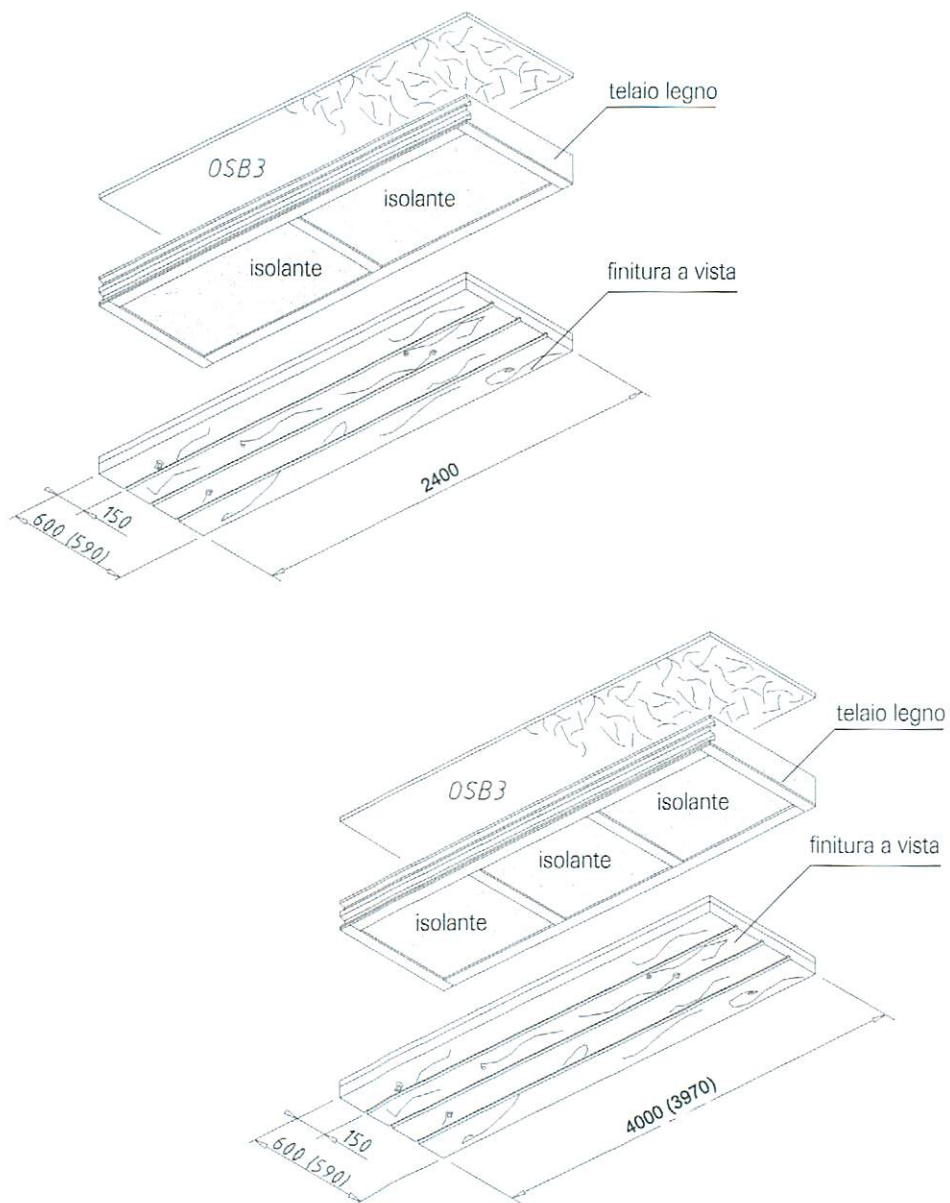
### CARATTERISTICA

Resistenza alla compressione	≥ 400 Kpa
Conducibilità Termica	0,033 W/mK
Temperatura di esercizio °C	- 65 ÷ + 75
Reazione al fuoco	Classe E
Densità	35 Kg/m³

### VANTAGGI

Ottimo isolamento termico  
Leggero e facile da applicare  
Basso assorbimento di acqua  
Densità omogenea  
Elevate caratteristiche meccaniche

## kalbi esploso



**APPROVATO**

centro *edil* legno

Via Campagnola, 39/A - SACILE (PN)

0434/781354

PRODUZIONE STRUTTURE IN LEGNO

[www.edil-legno.com](http://www.edil-legno.com)